

W

WETipedia

INSTRUKCJA JAK ZBIERAĆ I PRZECHOWYWAĆ KAŁ DO BADAŃ PARAZYTOLOGICZNYCH

Psy, koty, jeże, fretki, skunksy i szopy

1. Próbkę kału należy zebrać 3-krotnie w odstępach 1-2 dni.
2. Próbkę kału należy pobrać z kilku różnych miejsc oddanego stolca np. ze środka i dwóch końców. Każda próbka powinna być wielkości odpowiadającej przynajmniej połowie orzecha laskowego.
3. Materiał należy umieścić w suchym pojemniku o szczelnym zamknięciu (pojemnik nie musi być sterylny).
4. Pojemnik z materiałem do badania należy przechowywać w lodówce. Transportować w temperaturze otoczenia.

Uwagi:

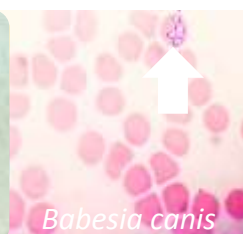
- Jeśli istnieje konieczność wykonania natychmiastowego badania kału, wystarczy w zupełności jedna próbka wielkości orzecha laskowego.
- Do badania należy także zbierać kał biegunkowy, o ile biegunka akurat występuje.
- Kału nie należy zamrażać.

Gryzonie i króliki

1. Należy zbierać świeże, wilgotne „bobki”, w ilości 5-10 sztuk. W tym celu najlepiej przełożyć zwierzę do czystego transportera i poczekać aż zrobi świeżą kupę i takie „bobki” zebrać do badania.
2. Próbkę kału należy zbierać przez 3 kolejne dni lub co drugi dzień (3 próbki)
3. Materiał należy umieścić w suchym pojemniku o szczelnym zamknięciu (pojemnik nie musi być sterylny).
4. Pojemnik z materiałem do badania należy przechowywać w lodówce. Transportować w temperaturze otoczenia.

Uwagi:

- Jeśli istnieje konieczność wykonania natychmiastowego badania kału, wystarczy w zupełności jedna próbka wielkości orzecha laskowego.
- Do badania należy także zbierać kał biegunkowy, o ile biegunka akurat występuje.
- Kału nie należy zamrażać.





W

WETipedia

INSTRUKCJA JAK ZBIERAĆ I PRZECHOWYWAĆ KAŁ DO BADAŃ PARAZYTOLOGICZNYCH

Gady i płazy

1. Do badania należy dostarczyć próbkę świeżego kału. Należy unikać zbierania kwasu moczowego czyli białej wydzieliny, która czasem jest śluzowata. Jeśli gad odda kał do wody, to należy go jak najszybciej z niej wyjąć i przełożyć do pojemnika na próbki kału. Kał wysuszony lub taki, który długo leży w wodzie nie nadaje się do badania.
2. Próbka kału powinna być wielkości od pestki wiśni (małe jaszczurki, żółwie i płazy), do wielkości orzecha laskowego (większe gady i płazy).
3. Materiał należy umieścić w suchym pojemniku o szczelnym zamknięciu (pojemnik nie musi być sterylny).
4. Pojemnik z materiałem do badania należy przechowywać w lodówce. Kału nie należy zamrażać. Transportować w temperaturze otoczenia.

Ptaki

1. Do badania należy dostarczyć próbkę świeżego kału. W tym celu na dnie klatki (najlepiej pod ulubionym miejscem, gdzie ptak często przesiaduje na gałęzi lub żerdzi) wyłożyć folię aluminiową lub plastikowy talerzyk.
2. Próbka kału powinna być wielkości od pestki wiśni (małe ptaki), do wielkości orzecha laskowego.
3. Materiał należy umieścić w suchym pojemniku o szczelnym zamknięciu (pojemnik nie musi być sterylny).
4. Pojemnik z materiałem do badania należy przechowywać w lodówce. Kału nie należy zamrażać. Transportować w temperaturze otoczenia.

